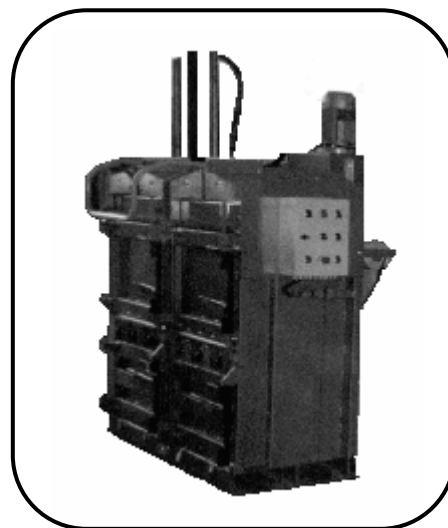


# PBV 60/100

## Caractéristiques techniques :

- ◆ Rendement horaire \_\_\_\_\_ 6 à 10 balles
- ◆ Ligaturage par 2 x 2 liens souples
- ◆ Ejection semi-automatique
- ◆ Pression compactage \_\_\_\_\_ 10 tonnes
- ◆ Temps de cycle \_\_\_\_\_ ≈ 28 secondes
- ◆ Puissance électrique \_\_\_\_\_ 3 KW / 380V-TRI / 5 A
- ◆ Poids \_\_\_\_\_ 1250 Kg



## Caractéristiques générales :

- ◆ Poids des balles \_\_\_\_\_ 70 à 120 Kg
- ◆ Dimension des balles \_\_\_\_\_ 800 x 600 x 600
- ◆ Dimension du caisson \_\_\_\_\_ 800 x 600 x 1235
- ◆ Ouverture du chargement \_\_\_\_\_ 800 x 600
- ◆ Surface nécessaire \_\_\_\_\_ 2600 x 2200

## Equipements :

- ◆ Machine livrée avec 2 mètres de câble 4 G 1,5 carré
- ◆ Ensemble réalisé en acier recouvert d'une peinture époxy.

## Conformité CE :

- ◆ Les machines ECP GROUP sont équipées des sécurités électriques et conçues dimensionnellement pour être conformes à la législation du travail et aux normes CE

## Protection à prévoir sur votre arrivée électrique :

- ◆ Un disjoncteur MERLIN GERIN, Multi-9, Courbe D, (C60N, réf : 24601 – 10A)

