

# PRESS'BOITES SEMI-AUTO

POUR BOITES 5/1 ET 3/1

## Caractéristiques techniques :

<b>Puissance</b>	<b>1.1 KW / 400 V TRI / 6A</b>
<b>Poids</b>	<b>300 kg</b>
<b>Débit</b>	<b>Jusqu'à 300 boites/heure</b>
<b>Force de compactage</b>	<b>1.5 Tonnes</b>
<b>Matière</b>	<b>Cartérisation INOX</b>
<b>Options</b>	<ul style="list-style-type: none"> <li>• ROULETTES</li> <li>• CELLULE CONTENEUR PLEIN</li> <li>• COMMANDE DEPORTEE</li> </ul>



## Equipements :

<b>Châssis entièrement galvanisé à chaud et carters galvanisés.</b>
<b>Machine livrée avec 2 mètres de câble 4G1.5 carré</b>

## Conformité CE :

Les fabrications ECP Group sont équipés des sécurités électriques et hydrauliques, ils sont conçus dimensionnellement pour être conformes à la législation du travail et aux normes CE

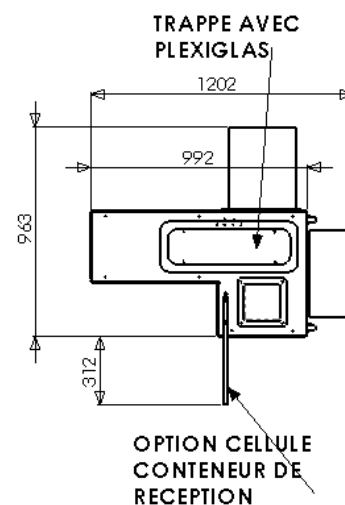
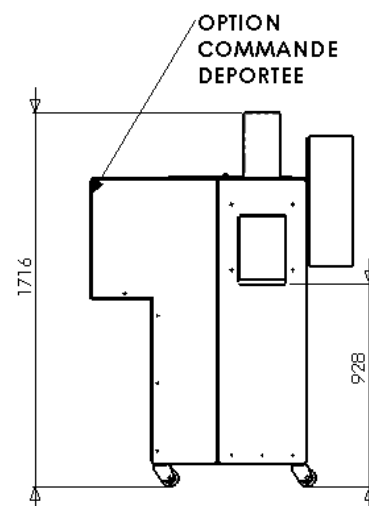
## Protection à prévoir sur votre arrivée électrique :

Un disjoncteur Courbe D – 10A

Sur demande, possibilité de diminuer certaines dimensions,

en fonction de vos locaux

## Dimensions



Rue du Progrès – Zone d'activités de la Croix Danet – BP 7 – 44140 GENESTON (FRANCE)

Téléphone 00 33 (0) 240 261 316 – Télécopie 00 33 (0) 240 261 298

[www.ecp-group.com](http://www.ecp-group.com) - E-mail : [commercial@ecp-group.com](mailto:commercial@ecp-group.com)